

Efektywna technika grzewcza dla nowego budownictwa





Innowacyjne rozwiązania techniczne

Jeśli chcesz się czegoś dowiedzieć na temat innowacyjnych rozwiązań technicznych w zakresie ogrzewania, chłodzenia i wentylacji w nowym budownictwie, znajdziesz tutaj szczegółowy przegląd dostępnych dzisiaj różnych możliwości.



Jak znaleźć odpowiedni system

od strony 4

Który nośnik energii jest tym właściwym?

Jak można obniżyć koszty energii i jakie rozwiązania są dostępne?



Kompletna oferta

od strony 8

Bardzo wydajne i przyszłościowe:

Innowacyjne systemy grzewcze, chłodnicze i wentylacyjne do każdego zapotrzebowania i zastosowania

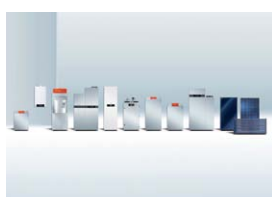


Technika systemowa

od strony 30

Wszystko z jednej ręki:

Perfekcyjnie dopasowane akcesoria i osprzęt do Państwa systemów grzewczych, chłodniczych lub wentylacyjnych



Ogrzewanie, chłodzenie, wentylowanie i wytwarzanie prądu

od strony 32

Podstawowe informacje na temat kompletnej oferty:

Przyszłościowe systemy – wszystko w komplecie z jednej ręki



Przedsiębiorstwo

od strony 34

Z siłą innowacji:

Szczególnie efektywne, niskoemisyjne systemy dla wszystkich nośników energii i zastosowań



Odpowiedzialnie ogrzewać

Globalną sytuację energetyczną charakteryzują ograniczone rezerwy gazu ziemnego i ropy naftowej przy jednocześnie rosnącym zużyciu tych surowców. Ponadto emisje CO₂ podgrzewają naszą atmosferę i w ten sposób prowadzą do zmian klimatycznych. Nakazem chwili jest więc oszczędne obchodzenie się z kopalnymi nośnikami energii i dążenie do większej efektywności przy wytwarzaniu ciepła i zimna oraz większe stosowanie energii odnawialnych.

Sfery naukowe i polityczne są zgodne, że wzrost temperatury w stosunku do epoki przedprzemysłowej nie może przekroczyć dwóch stopni Kelvina, jeśli chce się zapobiec globalnej zmianie klimatu z wszelkimi, niemożliwymi do opanowania tego skutkami. W tym celu trzeba do roku 2050 zmniejszyć emisje do połowy ich poziomu z roku 1990. Jednak do dnia dzisiejszego wzrosły one o prawie 50%.

Ogromny potencjał oszczędności w rynku ciepłowniczym

Sektor ciepłowniczy powinien wnieść istotny wkład w osiągnięciu celów polityki energetycznej i klimatycznej. W większości krajów uprzemysłowionych sektor ten ma największy udział w zużyciu energii, wyprzedzając transport i wytwarzanie energii elektrycznej. Przez oszczędne i odpowiedzialne korzystanie z kopalnych nośników energii i stosowanie innowacyjnej techniki grzewczej każdy właściciel domu może aktywnie przyczynić się do ochrony środowiska. Inwestycja w nowoczesną technikę grzewczą pozwala równocześnie zaoszczędzić koszty, gdyż pozwala ona drastycznie obniżyć zużycie energii w porównaniu ze starymi instalacjami.

Nie żyjmy na koszt przyszłych pokoleń

Nowa instalacja grzewcza jest także znakiem, że nie chcemy żyć dzisiaj na koszt przyszłych pokoleń. Każda oszczędność w zużyciu paliw kopalnych przyczyni się wydatnie do zapewnienia godnej egzystencji dalszych pokoleń.

Aktywnie chrońmy zasoby

Ogrzewanie urządzeniami Viessmann jest równoznaczne z aktywną ochroną klimatu i troską o zachowanie podstaw egzystencji. Trzeba na zawsze skończyć z rabunkowym wykorzystywaniem zasobów naturalnych i środowiska. Przyszłościowo możemy zużywać tylko tyle zasobów ile ich w tym samym czasie ulega odtworzeniu. Dlatego każdy użytkownik instalacji grzewczej powinien wnieść w to swój wkład, troszcząc się o możliwie niskie zużycie energii.

Wspólnie stawmy czoło wyzwaniom

Strategia zrównoważona oznacza harmonię ekonomii, ekologii i odpowiedzialności społecznej. Viessmann angażuje się w sprawę poszanowania zasobów naturalnych, aby zmniejszyć obciążenie środowiska naturalnego i spowolnić zmiany klimatyczne.

Viessmann realizuje strategię zrównoważoną

Swoim projektem Efektywność Plus, wdrożonym w zakładzie w Allendorf (Eder), demonstrujemy na własnym przykładzie, co każde gospodarstwo, każde przedsiębiorstwo i każdy samorząd może uczynić dla ochrony klimatu i poszanowania energii. Projekt ten udowodnił, że cele polityki energetycznej i klimatycznej na rok 2050 – zredukowanie zużycia energii pierwotnej o 50%, 60% udziału energii odnawialnych i zmniejszenie emisji CO₂ o 80% w stosunku do roku 1990 – można osiągnąć już dzisiaj, stosując dostępną na rynku technikę.

Przegląd systemów grzewczych, chłodniczych i wentylacyjnych. Etykiety efektywności energetycznej (Dyrektywa ErP)

Ten, kto dzisiaj rozgląda się za innowacyjnym systemem grzewczym, chłodniczym lub wentylacyjnym do nowego budownictwa, ma wiele możliwości. Który nośnik energii będzie tym właściwym? Co jest opłacalne i co jest ekologicznie słuszne?

Podwójna strategia: wzrost efektywności i substytucja

Od kiedy rozpoznano problem globalnego ocieplenia przedstawiciele polityki i gospodarki na całym świecie pracują nad koncepcjami oszczędzania energii kopalnej. I tak na przykład Komisja Europejska opracowała europejski plan „Action Plan on Energy Efficiency” stawiając sobie za cel zaoszczędzenie w całej Europie 20 procent energii do 2020 roku. Dzięki oszczędnemu i odpowiedzialnemu obchodzeniu się z kopalnymi nośnikami energii i zastosowaniu innowacyjnej techniki grzewczej każdy właściciel domu może aktywnie przyczynić się do ochrony środowiska. Jednocześnie inwestycja w nowoczesną technikę grzewczą od samego początku pozwala na zaoszczędzenie kosztów, gdyż dzięki temu można znacznie obniżyć zużycie energii.

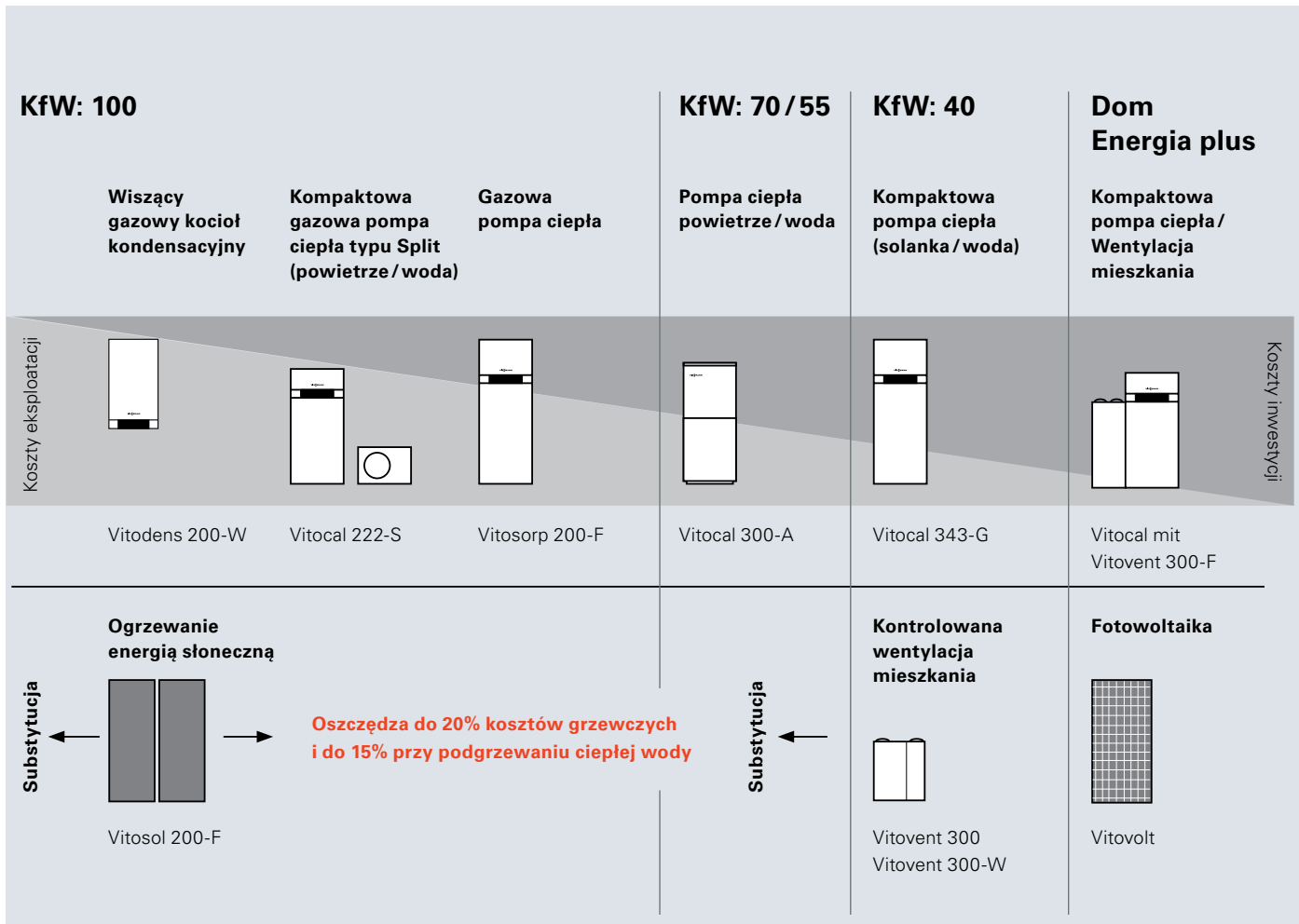
Największy potencjał oferuje rynek ciepła

Największy potencjał oszczędności tkwi w wyraźnym wzroście efektywności energetycznej, połączonym z większym wykorzystaniem odnawialnych źródeł energii. Viessmann posiada w tym zakresie kompletną ofertę innowacyjnych systemów grzewczych, chłodniczych i wentylacyjnych, które wyznaczają nowe standardy efektywności: zaawansowana technologia, która oszczędza niewielkie zasoby i tym samym wnosi cenny wkład w zachowanie podstaw naszej egzystencji.

Odnawialne źródła energii

Obok kotłów grzewczych na olej lub gaz oraz urządzeń kogeneracyjnych Viessmann udostępnia całą technikę służącą do wykorzystania odnawialnych źródeł energii w celu wytwarzania ciepła i zimna: są to pompy ciepła o wysokiej wydajności, które pozwolą Państwu korzystać z ciepła z natury pochodzącego z gruntu, wody gruntowej lub powietrza otoczenia, ponadto innowacyjne kotły grzewcze na szczapy lub pelety oraz wydajne instalacje solarne służące do podgrzewania ciepłej wody i wspierania ogrzewania lub moduły fotowoltaiczne do wytwarzania prądu oraz kontrolowana wentylacja mieszkania.

Więcej informacji na temat poszczególnych rozwiązań i ich zalet znajdą Państwo na kolejnych stronach niniejszego opracowania. Niezależnie od tego, na który z systemów Viessmann Państwo się zdecydują: ich wysoka efektywność energetyczna pomoże Państwu oszczędzić koszty energii i jednocześnie chronić środowisko.



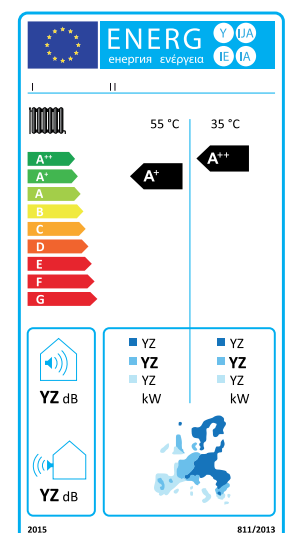
Generatory ciepła i zimna, wentylacja mieszkania, ogrzewanie energią słoneczną i fotowoltaika

Wysoka klasa efektywności urządzeń firmy Viessmann!

Kompletne systemy firmy Viessmann gwarantują, że wszystkie elementy są do siebie perfekcyjnie dopasowane. Tym samym cała instalacja również w praktyce osiąga największą efektywność. W kompletnej ofercie firmy Viessmann znajdą Państwo wszystkie komponenty systemowe, które pozwalają na uzyskanie konfiguracji instalacji o efektywności dochodzącej do A+++.

W Polsce już od lat etykiety efektywności energetycznej pełnią ważną rolę decyzyjną przy wyborze sprzętów gospodarstwa domowego zużywających energię i wodę, takich jak chłodziarki, pralki i zmywarki.

Etykiety efektywnościowe poszczególnych źródeł ciepła nie charakteryzują efektywności całej instalacji. W przeciwieństwie do chłodziarek lub pralek, instalacja grzewcza składa się z wielu składników, wpływających na efektywność energetyczną. Etykiety produktów będą uzupełniane etykietą zestawu lub pakietu urządzeń po skonfigurowaniu instalacji. Etykieta zestawu urządzeń podaje obszerną informację o efektywności energetycznej kompletnej instalacji grzewczej. Musi ona być wyliczona z danych z kart produktu poszczególnych składników – na przykład kotła grzewczego, regulatora, zasobnika i kolektorów słonecznych. Rozporządzenia unijne podają odpowiednią metodę obliczania. Instalator będzie w przyszłości podawać w swoich ofertach wynik klasyfikacji efektywności energetycznej całej instalacji i przy instalowaniu udostępniać odpowiednią etykietę.



Przykład etykiety efektywności energetycznej dla pompy ciepła Vitocal 300-G

Ogrzewanie za pomocą gazowych kotłów kondensacyjnych ze wsparciem solarnym



Ogrzewanie gazem i instalacją solarną – bardzo efektywne i przyszłościowe

Wykorzystanie energii słonecznej zalicza się do najbardziej przyjaznych dla środowiska źródeł energii. Ponadto państwo ponosi część kosztów nabycia odpowiednich instalacji. Aktualne informacje na temat programów dotacji otrzymają Państwo u swojego fachowego doradcy lub pod adresem www.viessmann.pl.

Oszczędzać energię dzięki słońcu

Dostępna za darmo energia słoneczna pozwala dzisiaj na zaoszczędzenie w domu jedno- lub dwurodzinnym do 35 procent, o ile kolektory słoneczne będą wykorzystywane zarówno do wspomagania ogrzewania jak i do podgrzewania ciepłej wody użytkowej. Pokrywa to do 60 procent rocznego zapotrzebowania na energię do przygotowania ciepłej wody.

Przykład: nowoczesny dom jednorodzinny

Ciepło jest dostarczane przez kondensacyjny kocioł gazowy i następnie poprzez grzejniki lub ogrzewanie podłogowe rozdzielane na pomieszczenia. Dodatkowo, do podgrzewania ciepłej wody wykorzystywana jest instalacja solarna o powierzchni absorbera ok. 5 m². Powierzchnia mieszkalna wynosi 140 m².

Przegląd zalet

Gazowe kotły kondensacyjne

- W procesie przemiany energii nic nie jest tak efektywne jak kotły kondensacyjne, wykorzystują one do 98% energii
- Dzięki niewielkim kosztom zakupu inwestycja opłaca się już po kilku latach
- We wszystkich kotłach kondensacyjnych stosuje się wysokostopową, nierdzewną stal szlachetną. Gwarantuje to trwałe bezpieczeństwo eksploatacji i długi czas użytkowania
- Kotły kondensacyjne firmy Viessmann już dzisiaj są przygotowane do wykorzystywania biogazu



- | | | | |
|---|---|---|---------------------------|
| 1 | Kompaktowy gazowy kocioł kondensacyjny z zasobnikiem solarnym | 3 | Kolektory słoneczne |
| 2 | Ogrzewanie podłogowe | 4 | Stacja pomp Solar-Divicon |

Ogrzewanie energią słoneczną

- Energia słoneczna jest darmowa
- Instalacja solarna daje większą niezależność od paliw kopalnych
- Przemiana energii odbywa się bez szkodliwych emisji CO₂
- Instalacja solarna stanowi idealne uzupełnienie każdego systemu grzewczego: można ją wykorzystywać do podgrzewania ciepłej wody a w miesiącach przejściowych wspomaga ogrzewanie.
- Wszystkie kolektory słoneczne wyróżniają się wysokim bezpieczeństwem pracy i trwałością.



Komfort ciepła na najwyższym poziomie: gazowe kotły kondensacyjne Viessmann

10 lat gwarancji

na wymiennik ze stali szlachetnej
kotłów kondensacyjnych do 150 kW

Szczegóły dostępne na stronie:
www.viessmann.pl/gwarancja

Postawić na zaawansowane rozwiązania techniczne: Nowoczesne gazowe kotły kondensacyjne Viessmann wyróżniają się wysoką sprawnością i dostarczają przyjemne ciepło.

Viessmann oferuje Państwu stojące i wiszące gazowe kotły kondensacyjne, które w procesie przekształcania paliwa w użyteczne ciepło osiągają stopień wykorzystania energii dochodzący do 98 procent. Gazowe, wiszące kotły kondensacyjne dzięki swoim kompaktowym wymiarom i cichej pracy idealnie nadają się do instalowania w pobliżu pomieszczeń mieszkalnych.

Wykonany ze stali szlachetnej wymiennik ciepła Inox-Radial w połączeniu z palnikiem gazowym MatriX gwarantuje wysoką sprawność energetyczną i długo utrzymujący się

wysoki komfort ciepła. Jednocześnie tego typu rozwiązanie techniczne oszczędza koszty grzania i minimalizuje emisje szkodliwych substancji. Dzięki automatycznej regulacji spalania Lambda Pro Control gazowe kotły kondensacyjne Viessmann są już przystosowane do przyszłych standardów, ponieważ mogą one spalać różne rodzaje gazów i domieszki biogazu. Tym samym stanowią one przyszłościowe i zarazem oszczędne rozwiązanie.



Kompaktowy, kondensacyjny kocioł gazowy z zasobnikiem solarnym ze stali szlachetnej

Gazowy kocioł kondensacyjny Vitodens 343-F oferuje w kompaktowej obudowie energooszczędną technologię kondensacji, wydajne podgrzewanie ciepłej wody użytkowej przez system ładowania zasobnika i osprzęt gotowy do przyłączenia instalacji solarnej.

Znamionowa moc cieplna: 1,9 do 19 kW

Sprawność znormalizowana:

do 98% (H_s)/109% (H_i)

Pojemność zasobnika: 220 l



Centrala grzewcza z instalacją solarną

Kompaktowa jednostka do solarnego wspierania ogrzewania i podgrzewania ciepłej wody użytkowej Vitosolar 300-F składa się z zasobnika kombi o pojemności 750 l i jest przygotowana do bezpośredniego przyłączenia większego gazowego kotła kondensacyjnego Vitodens 300-W lub Vitodens 200-W.

Znamionowa moc cieplna: 1,9/3,2 do 35 kW

Pojemność zasobnika: 750 l

Sprawność znormalizowana:

do 98% (H_s)/109% (H_i)



Wiszące gazowe kotły kondensacyjne

Vitodens 300-W i Vitodens 200-W oferują najwyższą sprawność dzięki wykonanemu ze stali szlachetnej wymiennikowi ciepła Inox-Radial. W przypadku Vitodens 222-W wbudowany zasobnik zapewnia najwyższy komfort ciepłej wody.

Znamionowa moc cieplna:

1,9/3,2 do 35/150 kW

Pojemność zasobnika: 46 l (Vitodens 222-W)

Sprawność znormalizowana:

do 98% (H_s)/109% (H_i)



Kompaktowy, wiszący gazowy kocioł kondensacyjny z zasobnikiem ze stali szlachetnej lub zasobnikiem ciepłej wody z węzownicą

Kompaktowe kotły Vitodens 333-F i Vitodens 222-F efektywnie wytwarzają ciepło z najwyższym komfortem ciepłej wody.

Znamionowa moc cieplna:

1,9/3,2 do 26/35 kW

Pojemność zasobnika: 100 l/130 l

Sprawność znormalizowana:

do 98% (H_s)/109% (H_i)

Wskazówka

Kotły kondensacyjne na gaz są bardzo ekonomiczne dzięki niskim kosztom inwestycji i bardzo wysokiej sprawności.

Instalacja solarna w każdym przypadku będzie stanowić sensowne uzupełnienie Państwa instalacji grzewczej i pozwoli dodatkowo zaoszczędzić energię.

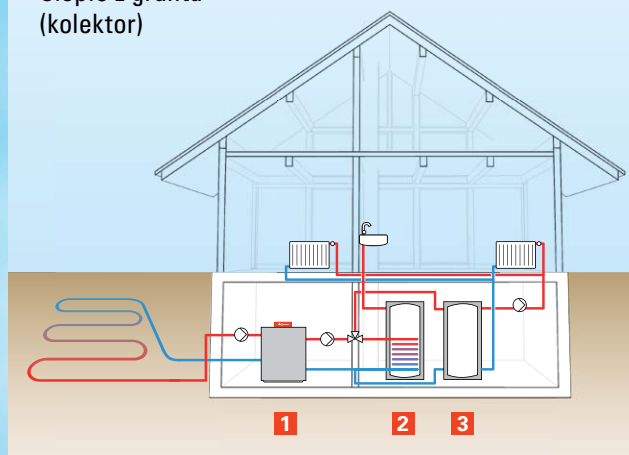
Ogrzewanie gazem

Ta broszura poinformuje Państwa szczegółowo o naszych systemach grzewczych na gaz.

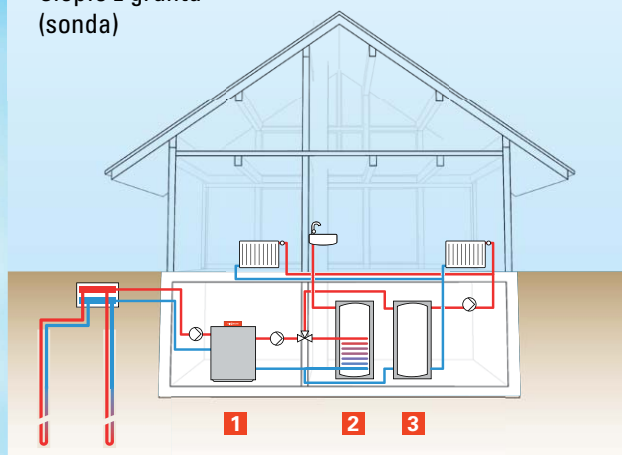


Ogrzewanie ciepłem z powietrza i gruntu

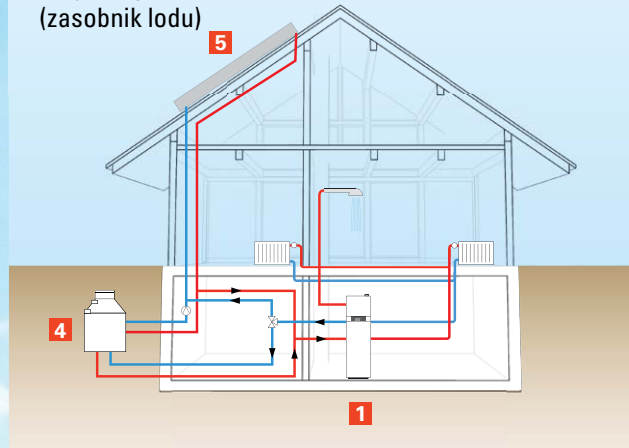
Ciepło z gruntu
(kolektor)



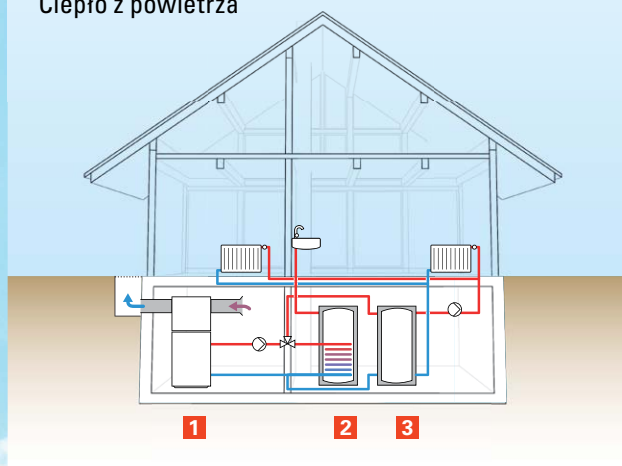
Ciepło z gruntu
(sonda)



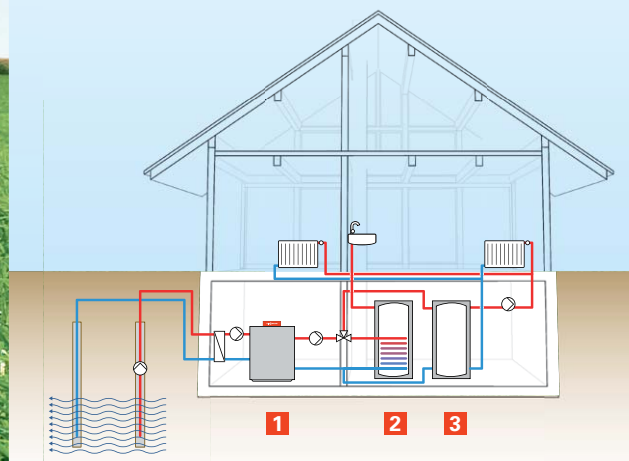
Ciepło z gruntu
(zasobnik lodu)



Ciepło z powietrza



Ciepło z wody gruntowej



- 1 Pompa ciepła Vitocal
- 2 Podgrzewacz ciepłej wody w zasobniku
- 3 Zasobnik buforowy wody grzewczej
- 4 Zasobnik lodu
- 5 Absorber solarny/powietrza

Ogrzewanie ciepłem z powietrza i gruntu – niezależne od paliw kopalnych

Pompa ciepła pozwala na szczególnie efektywne i ekologiczne wykorzystywanie energii z natury: z otaczającego nas powietrza, gruntu lub wody gruntowej ciepło pobierane jest za pomocą systemu wymienników ciepła i w obiegu pompy ciepła poziom jego temperatury jest podwyższany do użytecznego do celów grzewczych. W ten sposób wykorzystują Państwo darmową energię z natury i niezależniają się od oleju lub gazu. A Państwa inwestycja zamortyzuje się w ciągu kilku lat.

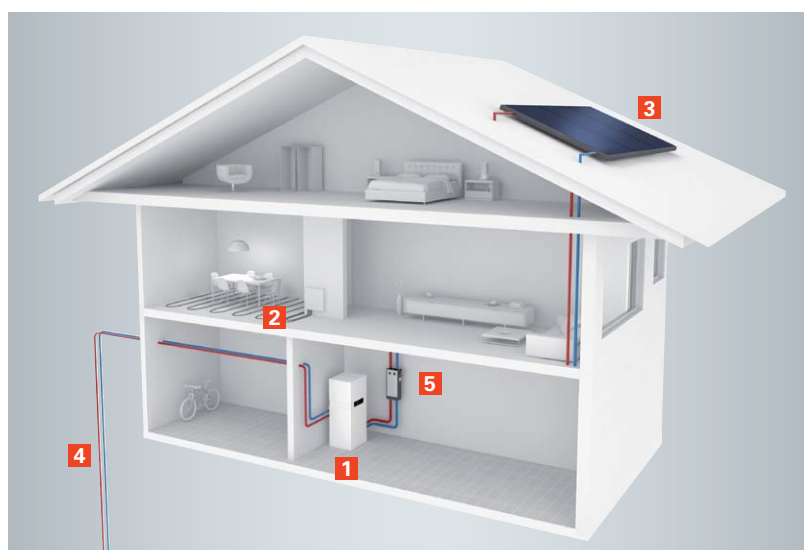
Efektywne i komfortowe

Pompy ciepła Viessmann są tak sprawne, że zapewniają komfortowe ciepło przez cały rok. Latem natomiast system można zmienić za pomocą niewielkich przestawień, tak aby również chłodzić pomieszczenia mieszkalne.

Przykłady z lewej strony pokazują, jak mogą Państwo wykorzystywać ciepło z powietrza i gruntu za pomocą nowoczesnych technologii grzewczych dla obniżenia kosztów energii i ochrony cennych zasobów.

Wentylacja mieszkaniowa z odzyskiem ciepła

Do jakości życia i pracy w zamkniętych pomieszczeniach zalicza się także regulowana wymiana powietrza. Kontrolowane wentylowanie mieszkania zapewnia przyjemny klimat wewnątrz, redukuje straty ciepła podczas wentylacji i obniża koszty ogrzewania: Urządzenia wentylacyjne odzyskują do 98 procent ciepła ze zużytego powietrza i jednocześnie podgrzewają napływające powietrze zewnętrzne. W połączeniu z pompą ciepła Vitocal powstaje z tych elementów kompletny system klimatyzacji do domów niskoenergetycznych, pasywnych i Energia Plus.



- | | |
|---|------------------------------------|
| 1 Kompaktowa pompa ciepła (solanka/woda) | 4 Gruntowa sonda ciepła |
| 2 Ogrzewanie podłogowe | 5 Stacja pomp Solar-Divicon |
| 3 Kolektory słoneczne | |

Przegląd zalet

- Otaczające powietrze, grunt lub woda gruntowa dostarczają ciepło do domu – pompa ciepła pozwala na efektywne wykorzystanie tej energii
- Pompa ciepła oferuje niezależność od oleju lub gazu
- W lecie pompa ciepła może być także stosowana do chłodzenia pomieszczeń mieszkalnych
- W połączeniu z urządzeniem do wentylacji mieszkania otrzymują Państwo kompletny system klimatyczny dla swojego domu



Efektywnie wykorzystać ciepło z powietrza i gruntu: za pomocą pompy ciepła Viessmann

Ciepło z powietrza i gruntu jest odnawialnym źródłem energii, pozwalającym w istotny sposób na obniżenie emisji CO₂.

Jeśli ktoś chce połączyć oszczędność na kosztach ogrzewania z odpowiedzialnością za środowisko, to najlepszym wyborem jest pompa ciepła. Ponieważ energię, którą wykorzystuje pompa ciepła, natura udostępnia bez ograniczeń i za darmo. Tym samym ta technika grzewcza należy do najoszczędniejszych i najczystszych możliwości wytwarzania ciepła lub zimna.

Sposób działania pompy ciepła pozwala latem za pomocą niewielkiego przestawienia na przykład na wykorzystywanie niskich temperatur gruntu do chłodzenia pomieszczeń mieszkalnych („natural cooling“).

Pompa ciepła zapewnia wtedy w naturalny sposób obniżenie temperatury wnętrza. Funkcja chłodzenia jest już wbudowana w przyjaznym dla użytkownika, regulatorze pompy ciepła.

Darmowe ciepło z powietrza i gruntu do ogrzewania i chłodzenia – możemy wykorzystać za pomocą innowacyjnych rozwiązań technicznych firmy Viessmann.



Kompaktowa pompa ciepła typu Split (powietrze/woda)

Vitocal 242-S przekonuje niskimi kosztami inwestycji i wykorzystuje darmową energię z powietrza otoczenia. Wbudowany zasobnik ciepłej wody zapewnia najwyższy komfort c.w.u. Dzięki modulowanemu trybowi pracy wydajność pompy jest dokładnie dopasowywana do faktycznego zapotrzebowania na ciepło lub zimno.

Znamionowa moc cieplna: 3 do 9 kW
Pojemność zasobnika: 220 l, z funkcją solarną



Kompaktowe pompy ciepła

Kompaktowe pompy ciepła Vitocal 242-G i Vitocal 222-G stanowią kompletne rozwiązanie dla domów niskoenergetycznych: z pompą ciepła solanka/woda i podgrzewaczem ciepłej wody w zasobniku oraz z funkcją solarną (Vitocal 242-G). Jako pełnowartościowe źródło energii zapewniają one komfortowo i niezawodnie ogrzewanie i przygotowanie ciepłej wody.

Znamionowa moc cieplna: 5,9 do 10 kW
Pojemność zasobników: 220 l/170 l



Pompy ciepła powietrze/woda do ogrzewania i chłodzenia

Pracujące w trybie modulowanym systemy pomp ciepła Vitocal 300-A i Vitocal 200-A osiągają najwyższą sprawność w każdym momencie swojej pracy. Ponadto, przy niskich kosztach eksploatacji gwarantują wysoką wydajność. Pompa Vitocal 200-A zapewnia 100-procentową wydajność przy temperaturze zewnętrznej dochodzącej do -15°C . Pompę ciepła można idealnie połączyć z systemem wentylacji mieszkania Vitovent 300-F.

Znamionowa moc cieplna:
3 do 9 kW/5 do 7 kW



System magazynowania lodu do pomp ciepła

Innowacyjny zasobnik źródła pierwotnego stanowi efektywną, atrakcyjną cenowo alternatywę dla sond geotermalnych lub kolektorów gruntowych. Pozwala on na proste pozyskiwanie wielu źródeł ciepła przy porównywalnie niskich kosztach inwestycji – powietrze atmosferyczne, promieniowanie słoneczne i grunt są jednocześnie wykorzystywane jako źródło ciepła.

Wskazówka

Ogrzewanie ciepłem z powietrza i gruntu oszczędza środowisko i uniezależnia od oleju i gazu.



Sprawdzona jakość

Znak jakości ehpa oznacza wysoką jakość pomp ciepła Viessmann.



Ogrzewanie ciepłem z powietrza i gruntu

Więcej informacji na temat pomp ciepła znajdą Państwo w naszej broszurze Ogrzewanie ciepłem z powietrza i gruntu.

VIESSMANN

Hybrid

25% Öl

Hybrid Pro Control

75% Naturwärme

€ 0.80 €/l
Ölpreis

€ 0.21 €/kWh
Strompreis

-4°C
Aussentemperatur

W

Urządzenia hybrydowe – duża elastyczność i bezpieczna przyszłość dzięki dwóm nośnikom energii w jednym urządzeniu

W ostatnim czasie koszty kopalnianych nośników energii, w szczególności oleju opałowego, znacznie spadły. Tym samym coraz trudniej jest efektywnie informować o ograniczonej dostępności zasobów i konieczności oszczędzania energii i CO₂. Niepewność użytkowników instalacji co do właściwej przyszłościowo technologii jest większa niż kiedykolwiek wcześniej.

Nikt nie jest w stanie dziś przewidzieć, jak będą kształtować się ceny za osiem czy dziesięć lat. W tym kontekście szczególnie istotne jest wybieranie systemów grzewczych cechujących się maksymalną elastycznością w zakresie wyboru nośników energii.

Nowe kotły hybrydowe firmy Viessmann wychodzą naprzeciw tym zmianom. Celem jest zastosowanie optymalnego miksów odnawialnych i konwencjonalnych nośników energii. Kotły można ustawić w taki sposób, by przy wahających się cenach energii zawsze pozwalały uzyskać najniższe koszty ogrzewania.

Wysokowydajne, a jednocześnie odnawialne

Urządzenia hybrydowe to nowa kategoria urządzeń, która poprzez połączenie różnych nośników energii lepiej niż kiedykolwiek wcześniej spełnia wymogi przemiany energetycznej w zakresie systemu grzewczego. Tym samym użytkownik nie jest już uzależniony od jednego nośnika energii i może w optymalny sposób wykorzystać zalety różnych paliw.

Hybrid Pro Control obniża zużycie i emisję CO₂

Zintegrowany manager energii Hybrid Pro Control zapewnia zastosowanie optymalnego miksów energetycznych z użyciem odnawialnych paliw i oleju czy gazu, obniżając jednocześnie koszty i emisje CO₂.

Ponadto urządzenia hybrydowe firmy Viessmann spełniają wymogi krajowych rozporządzeń w sprawie energooszczędności w zakresie udziału paliw odnawialnych..

Alternatywa dla modernizacji dzięki olejowi

Poprzez pierwsze olejowe urządzenie hybrydowe Vitocaldens 222-F firma Viessmann ponownie potwierdza szczególne kompetencje w zakresie opalanych olejem wytwornic ciepła. Połączenie oleju z energiami odnawialnymi stanowi tym samym przyszłościową alternatywę.

Podane argumenty dotyczą również gazowego urządzenia hybrydowego Vitocaldens 222-F, które zostało już z sukcesem wprowadzone na rynek.



Vitocaldens 222-F
Kompaktowe urządzenie hybrydowe składające się z pompy ciepła powietrze / woda typu split, gazowego kotła kondensacyjnego i ładowanego warstwowo zasobnika ciepłej wody użytkowej



Ogrzewanie drewnem – odrastająca alternatywa

Ogrzewanie drewnem oznacza wytwarzanie energii cieplnej z odrastającego surowca – jest to ekonomiczna alternatywa dla oleju i gazu, zwłaszcza przy rosnących cenach energii. W zależności od rodzaju rośliny z jednego hektara można uzyskać energię, która będzie odpowiadać 5000 litrów oleju opałowego. Innowacyjne rozwiązania techniczne firmy Viessmann uczyniły ogrzewanie drewnem efektywnym i komfortowym. W ten sposób oszczędzą Państwo na kosztach ogrzewania i odciążą środowisko. Innymi słowy, z pewnością zdecydują się Państwo na rozwiązanie czyste i ekonomicznie opłacalne.

Najwyższej jakości kocioł na pelety drzewne

Vitoligno 300-P jest w pełni zautomatyzowanym kotłem na pelety, który dzięki innowacyjnej technice osiąga wysoką sprawność i w ten sposób zapewnia szczególnie efektywne wykorzystanie energii przy najniższych emisjach. Obsługa Vitoligno 300-P jest bardzo prosta i sprawia, że ogrzewanie peletami drzewnymi jest komfortowe jak nigdy dotąd.

Znamionowa moc cieplna: 4 do 48 kW
Sprawność: do 95%



Vitoligno 300-C jest efektywnym rozwiązaniem do nowego budownictwa spełniającego standardy niskoenergetyczne. Generator ciepła robi wrażenie niskim zużyciem energii i sprawia, że ogrzewanie peletami jest wyjątkowo komfortowe: praktycznie wszystko jest zautomatyzowane – od zasypu do czyszczenia. Znamionowa moc cieplna: 2,4 do 12 kW
Sprawność do 95,3%

Drewno jest, zwłaszcza przy rosnących cenach energii, ekonomiczną alternatywą dla oleju lub gazu.



1 Kocioł grzewczy na pelety drzewne

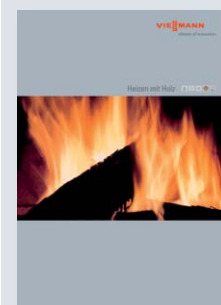
2 Zasobnik na pelety drzewne

Przegląd zalet

- Ciepło jest pozyskiwane z odrastającego surowca, daje to niezależność od kopalnych nośników energii
- Spalanie drewna jest neutralne pod względem emisji CO₂: do środowiska przedostaje się tylko tyle dwutlenku węgla, ile drewno wchłonęło go w fazie swojego wzrostu
- Dzięki wykorzystaniu rodzimego źródła energii mogą Państwo polegać na wysokim bezpieczeństwie zaopatrzenia
- Kocioł grzewczy na drewno dzięki nowoczesnej technice oferuje zgodny z duchem czasu komfort grzania
- Ogrzewanie drewnem jest wspierane finansowo przez rząd federalny, kraje związkowe i gminy

Wskazówka

Ogrzewanie drewnem stanowi ekologiczną alternatywę i niezależność od oleju lub gazu.



Ogrzewanie drewnem

Więcej informacji znajdą Państwo w naszej broszurze Ogrzewanie drewnem.



Przykład systemu fotowoltaicznego na dachu domu jednorodzinnego.
Projekt architektoniczny „Iwo II G2 ENERGO PLUS”
– Pracownia Projektowa ARCHIPELAG.

Energia słoneczna z bezpłatną dostawą do domu

Darmowa energia słoneczna do wspomagania ogrzewania i podgrzewania ciepłej wody użytkowej oraz do wytwarzania prądu.

W ciągu niecałych czterech godzin Słońce wypromieniowuje na ziemię roczne zapotrzebowanie na energię całej ludności świata – i to całkowicie za darmo. W Niemczech co roku promienie słoneczne dostarczają 1 000 kWh na jeden metr kwadratowy, co odpowiada ilości energii, jaką zawiera ok. 100 litrów oleju opałowego. Tę energię mogą Państwo wykorzystać zarówno termicznie jak i fotowoltaicznie do wytwarzania ciepła lub prądu. Termiczne kolektory słoneczne stanowią idealne uzupełnienie każdego systemu grzewczego, ponieważ trwale obniżają zużycie energii.

Decydując się na bardzo wydajne kolektory słoneczne Viessmann zaoszczędzą Państwo do 35 procent łącznych kosztów ogrzewania, jeśli będą Państwo wykorzystywać je zarówno do wspomagania ogrzewania jak i do podgrzewania ciepłej wody. Tylko na samym podgrzewaniu ciepłej wody zaoszczędzą Państwo do 60 procent rocznego zużycia.

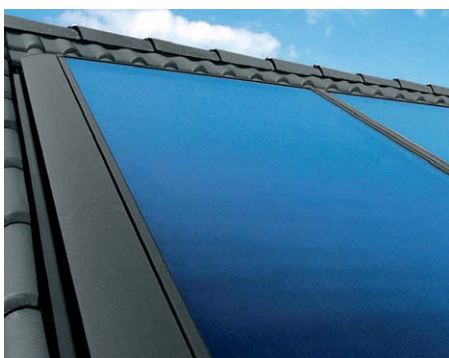
Viessmann jest jednym z wiodących europejskich producentów urządzeń do wykorzystywania energii słonecznej i posiada w tym zakresie ponad 30 lat doświadczeń. Gwarantuje to duże uzyski energii przy wysokim bezpieczeństwie i jakości.



Kolektory rurowe

Próżniowe kolektory rurowe Vitosol 300-T i Vitosol 200-T pracujące na zasadzie rurki cieplnej (heatpipe) gwarantują najwyższą wydajność i bezpieczeństwo pracy. Pokryte wysoko selektywną powłoką absorbery pochłaniają szczególnie dużo energii słonecznej i zapewniają wysoką sprawność. Wysokiej klasy antykorozyjne materiały gwarantują długi czas eksploatacji.

Powierzchnia absorbera: 1,3 do 3 m²



Kolektory płaskie

Bardzo wydajne kolektory płaskie o długiej żywotności Vitosol 300-F i Vitosol 200-F średniorocznie oszczędzają do 60 procent energii potrzebnej do podgrzewania ciepłej wody. Meandryczne absorbery i specjalne osłony szklane o wysokiej przezroczystości zapewniają szczególnie wysoką sprawność energetyczną

Powierzchnia absorbera: 2,3 do 4,8 m²



Moduły fotowoltaiczne

Vitovolt 300 i 200 pozwolą każdemu właścicielowi domu wytwarzać własny prąd. Wynagrodzenie za sprzedaż prądu do sieci i państwowe dotacje czynią inwestycję szczególnie rentowną: dopasowane do siebie komponenty systemowe pozwalają na efektywne wykorzystywanie energii słonecznej w celu sprzedaży prądu lub na potrzeby własne.

Moc znamionowa modułów: do 270 W_p

Przegląd zalet

- Energia słoneczna jest dostępna za darmo
- Przemiana energii odbywa się bez szkodliwych emisji CO₂
- Instalacja solarna daje większą niezależność od paliw kopalnych i dodatkowo oszczędza koszty ogrzewania, ponieważ służy do wspomaganie ogrzewania i podgrzewania ciepłej wody
- Posiadając instalację fotowoltaiczną każdy właściciel domu może wytwarzać własny prąd – inwestycja jest bardzo opłacalna ze względu na możliwość sprzedaży prądu do sieci i dotacje

Wskazówka

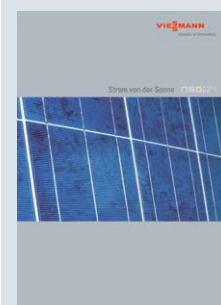
Energia słoneczna chroni środowisko i jest efektywna. Darmowe paliwo do wspomaganie ogrzewania, podgrzewania ciepłej wody i wytwarzania prądu – dzięki bardzo wydajnym kolektorom słonecznym i modułom fotowoltaicznym oraz dopasowanym komponentom systemowym.

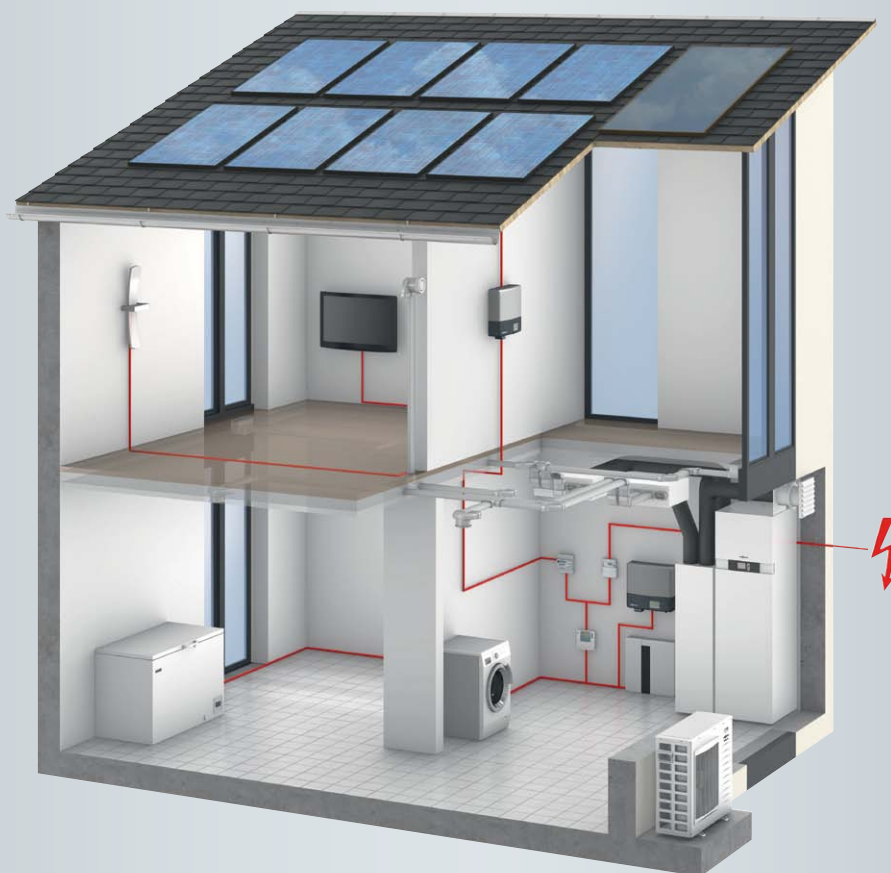
Więcej informacji na temat wydajnych instalacji solarnych i modułów fotowoltaicznych znajdują Państwo w naszych broszurach:

Ogrzewanie energią słoneczną



Prąd ze słońca



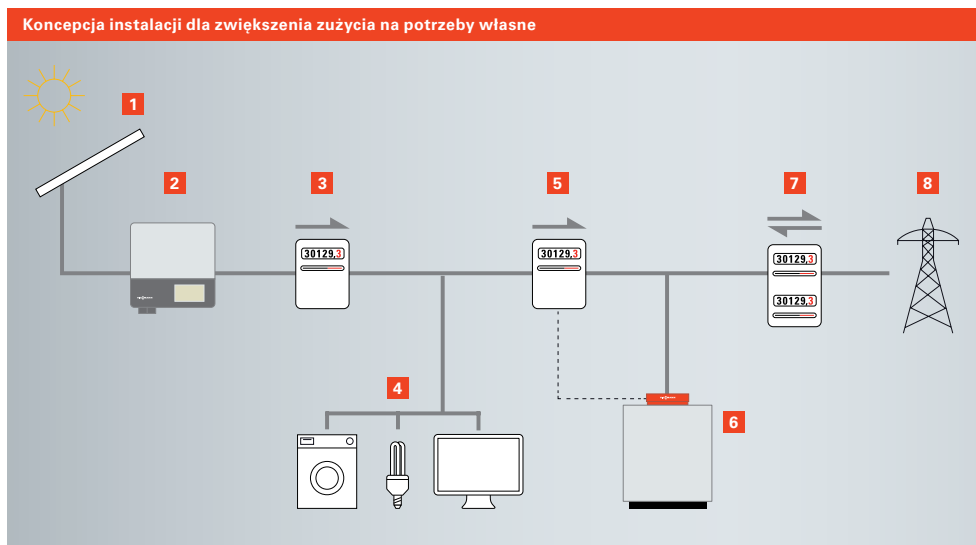


Efektywne korzystanie z prądu słonecznego na potrzeby własne za pomocą pompy ciepła

Samodzielnie wytworzony prąd na potrzeby własne przy wykorzystaniu pompy ciepła

W przypadku instalacji fotowoltaicznych na dachu są obecnie dwie możliwości wykorzystywania wytworzonego prądu słonecznego: Prąd może w całości zasilać sieć energetyczną albo w całości lub częściowo można go zużywać na potrzeby własne. Najbardziej efektywnym rodzajem elektrycznego wytwarzania ciepła jest pompa ciepła. W procesie tym z jednej kilowatogodziny prądu wykorzystując darmowe ciepło z otoczenia uzyskuje się do czterech kilowatogodzin ciepła.

Jeśli za pomocą pompy ciepła pokrywa się zapotrzebowanie na energię do ogrzewania pomieszczeń i podgrzewania ciepłej wody użytkowej, można nie tylko wyraźnie zwiększyć udział zużycia prądu słonecznego na potrzeby własne, ale zaopatrzyć dom w ciepło, korzystając z prądu słonecznego. Jeśli ktoś w przyszłości będzie chciał połączyć instalację fotowoltaiczną z pompą ciepła, powinien świadomie zdecydować się na taką pompę ciepła, która optymalizuje zużycie własne i może dopasować swoją pracę do wytwarzania prądu w instalacji fotowoltaicznej. Viessmann opracował dla takiego zastosowania odpowiednio dopasowany system instalacji fotowoltaicznej i pompy ciepła.



- | | |
|--|---|
| <ul style="list-style-type: none"> 1 Instalacja fotowoltaiczna 2 Falownik fotowoltaiczny 3 Licznik fotowoltaiczny z blokadą powrotu 4 Odbiornik 5 Licznik prądu pompy ciepła | <ul style="list-style-type: none"> 6 Pompa ciepła z regulatorem Vitotronic 200 7 Licznik zakupu i sprzedaży energii 8 Publiczna sieć energetyczna |
|--|---|

Ponieważ samodzielnie wytworzony prąd słoneczny jest tańszy od zakupu prądu z sieci, zużycie na potrzeby własne jest opłacalne finansowo. Zoptymalizowana koncepcja instalacji w powiązaniu z perfekcyjnie dopasowanymi komponentami zapewnia wysokie zużycie na potrzeby własne.

Zoptymalizowana koncepcja instalacji z wykorzystaniem pompy ciepła

Regulator pompy ciepła rejestruje poprzez licznik energii, czy instalacja fotowoltaiczna dostarcza wystarczającą ilość prądu – pompa ciepła podgrzewa tym samym wodę grzewczą lub pitną. Pozyskane za dnia za pomocą fotowoltaiki ciepło jest do dyspozycji w dobrze zaizolowanym zasobniku ciepłej wody jako ciepła woda i woda do ogrzewania pomieszczeń, jeśli zajdzie taka potrzeba.

Za pomocą regulatora pompy ciepła firmy Viessmann Vitotronic 200 automatycznie zwiększa się zużycie prądu słonecznego na potrzeby własne. Ponadto, połączenie pompy ciepła z instalacją fotowoltaiczną daje możliwość przyłączania kolejnych komponentów (na przykład wentylacji), które będą zasilane własnym prądem.

Przed zastosowaniem pompy ciepła zapotrzebowanie elektrycznego sprzętu gospodarstwa domowego na prąd pokrywane jest przede wszystkim przez samodzielnie wytworzony prąd słoneczny. Ilość prądu słonecznego, jaka pozostaje po zużyciu przez sprzęt gospodarstwa domowego, rejestrowana jest

przez licznik energii i zgłaszana pompie ciepła. Dzięki pompie ciepła nadmiar energii słonecznej magazynowany jest w postaci energii cieplnej i trzymany w rezerwie na wypadek potrzeby. Zwiększa to zużycie na potrzeby własne i wykorzystuje energię słoneczną, kiedy jest ona do dyspozycji.

Dzięki celowemu zwiększeniu udziału zużycia na potrzeby własne wyraźnie wzrasta rentowność instalacji fotowoltaicznej. Bardziej atrakcyjna ekonomicznie staje się także pompa ciepła dzięki korzystaniu z tańszego prądu słonecznego.

Przegląd zalet

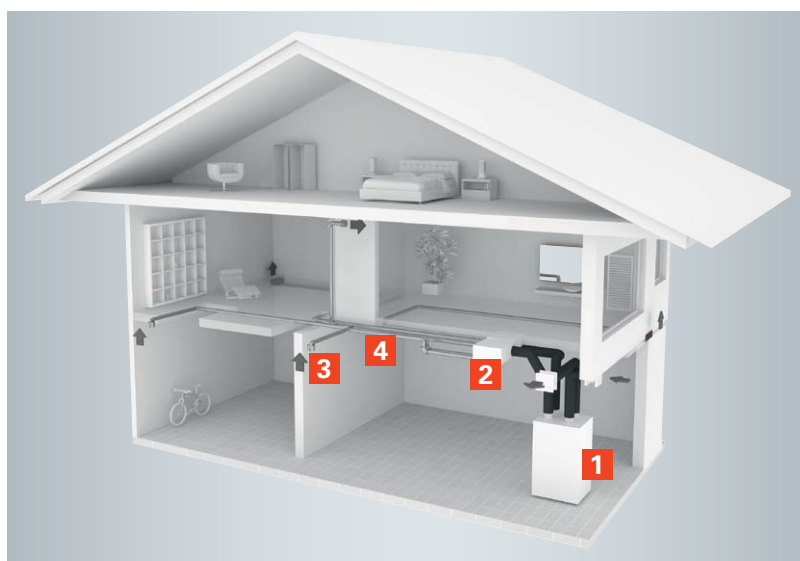
- Połączenie instalacji fotowoltaicznej z pompą ciepła prowadzi do wzrostu zużycia tańszego prądu słonecznego na potrzeby własne i w ten sposób obniża koszty zaopatrzenia w ciepło lub zimno
- System idealnie nadaje się do integracji dodatkowych odnawialnych generatorów energii
- W połączeniu z systemowym zasobnikiem lodu można np. zoptymalizować zarządzanie źródłami ciepła



Kontrolowana wentylacja mieszkania – zdrowy klimat pomieszczeń, niższe koszty ogrzewania

Do jakości życia i pracy w pomieszczeniach zamkniętych zalicza się także regulowana wymiana powietrza. Wentylacja okienna jest jednak wentylacją przypadkową – albo się wietrzy za mało albo za dużo i w ten sposób marnotrawi energię. System wentylacji mieszkania wietrzy nieprzerwanie i obniża stężenie CO₂ w pomieszczeniach mieszkalnych do poniżej 0,1 procenta objętości. Mieszkaniec odczuwa to jako „świeże powietrze”. Zaś okna mogą być przez cały rok zamknięte. Daje to większe bezpieczeństwo i przynosi mieszkańcom więcej spokoju, ponieważ hałas uliczny pozostaje na zewnątrz.

W budownictwie mieszkaniowym poczyniono w ostatnich latach wyraźne postępy w oszczędzaniu. Zapotrzebowanie na ciepło grzewcze składa się w zasadzie z zapotrzebowania na ciepło transmisyjne i wentylacyjne. W wyniku zmniejszonego zapotrzebowania na ciepło transmisyjne, wzrasta udział zapotrzebowania na ciepło wentylacyjne. Dlatego dzisiaj wykonuje się coraz szczelniejsze budynki, żeby zminimalizować straty ciepła wentylacyjnego. W wielu przypadkach nie ma już wtedy minimalnej wymiany powietrza, ważnej dla zdrowia i komfortu oraz dla ochrony substancji budowlanej. Założeniem dla jeszcze dalej idącej izolacji cieplnej i dodatkowej oszczędności energii jest redukcja zapotrzebowania na ciepło wentylacyjne przez stosowanie nowoczesnych systemów wentylacji mieszkania z odzyskiem ciepła.



- 1** System wentylacji mieszkania
- 2** Skrzynka rozdzielacza powietrza
- 3** Zawory powietrza doprowadzanego i odprowadzanego
- 4** System płaskich kanałów z tworzywa sztucznego

Przegląd zalet

- Kontrolowana wentylacja mieszkania zapewnia zdrowy, przyjemny klimat pomieszczeń, redukuje straty ciepła wentylacyjnego i tym samym oszczędza koszty ogrzewania
- Można odzyskać do 98% ciepła zawartego w powietrzu zużyтым
- Stały strumień powietrza utrzymują oszczędne silniki prądu stałego
- Sterowane temperaturowo obejście pozwala w lecie na wietrzenie zimnym nocnym powietrzem
- Wbudowany filtr powietrza zewnętrznego jest korzystny dla alergików
- Zrównoważona gospodarka wilgocią chroni substancję budowlaną i zmniejsza powstawanie zapachów
- Okna mogą pozostać zamknięte, zwiększa to bezpieczeństwo i chroni przed hałasem i brudem



Wentylacja mieszkania z odzyskiem ciepła

Kontrolowana wentylacja mieszkania zapewnia wysoką jakość powietrza w pomieszczeniach przy niższych kosztach ogrzewania

Nowoczesne systemy wentylacyjne nieprzerwanie wymieniają powietrze w pomieszczeniach mieszkalnych tworząc zdrowy, przyjemny klimat i usuwając zapachy i substancje szkodliwe. Ich praca jest wyjątkowo energooszczędna: wymiennik ciepła o dużej wydajności pobiera do 98 procent ciepła zawartego w użytym powietrzu i w zimnych porach roku wykorzystuje je do podgrzewania napływającego świeżego powietrza.

Dzięki wydajnym silnikom prądu stałego na jedną kWh energii elektrycznej uzyskuje się do 15 razy tyle energii cieplnej. W przypadku powierzchni mieszkalnej rzędu 150 m² oznacza to zaoszczędzenie ok. 300 litrów oleju opałowego rocznie.

Latem funkcjonuje całkowite obejście wymiennika ciepła poprzez wbudowaną klapę obejścia (bypass): sterowany temperaturowo przełącznik sprawia, że nocą do pomieszczeń mieszkalnych napływa chłodne, przefiltrowane powietrze zewnętrzne.



Systemy wentylacji mieszkaniowej z odzyskiem ciepła

Stojące urządzenie wentylacji mieszkaniowej Vitovent 300-F pozyskuje do 98 procent ciepła z powietrza zużytego i jednocześnie podgrzewa napływające powietrze zewnętrzne. W połączeniu z pompą ciepła powietrze/woda tworzy ono kompletny system klimatyzacyjny dla domów niskoenergetycznych, pasywnych i Energia plus.

Wydajność: do 285 m³/h



Wiszące urządzenie wentylacji mieszkaniowej Vitovent 300-W nieprzerwanie wymienia powietrze tworząc we wnętrzu przyjemny, zdrowy klimat – przy jednoczesnej oszczędności energii i kosztów. Dzięki wbudowanemu rekuperatorowi mimo stałej wymiany powietrza w budynku pozostaje do 93 procent odprowadzonego ciepła. Poprzez automatyczne letnie obejście (bypass) w nocy można kierować do budynku chłodne powietrze zewnętrzne.

Wydajność: 300/400 m³/h



Vitovent 300 tworzy nieprzerwanie przyjemny, zdrowy klimat we wnętrzach, bez marnotrawienia energii. Przy tym odzyskuje się do ok. 92 procent energii cieplnej, jaka jest zmagazynowana w zużytym powietrzu. Zmniejsza to straty ciepła wentylacji i tym samym oszczędza koszty ogrzewania. W cieplej porze roku dzięki sterowanemu temperaturowo przełącznikowi można kierować w nocy do wnętrza chłodne powietrze zewnętrzne.

Wydajność: 180 m³/h



Kontrolowana wentylacja poszczególnych pomieszczeń z odzyskiem ciepła

Kompaktowe, wiszące urządzenie wentylacyjne Vitovent 200-D zostało zaprojektowane do kontrolowanej wentylacji poszczególnych pomieszczeń: napływające powietrze jest filtrowane i podgrzewane w wymienniku ciepła ciepłem z powietrza odprowadzonego z pomieszczenia. Stopień odzysku ciepła z powietrza zużytego wynosi do 90 procent.

Wydajność: do 55 m³/h

Wskazówka

Kontrolowana wentylacja mieszkania zapewnia zdrowy klimat wewnątrz i jednocześnie pomaga obniżyć koszty ogrzewania.



Wentylacja mieszkania z odzyskiem ciepła

Dokładniejsze informacje na temat wentylacji mieszkania z odzyskiem ciepła znajdują Państwo w naszej broszurze Systemy wentylacji mieszkań.

VIESSMANN

Viessmann Vitotronic – jednolity regulator do wszystkich małych i średnich kotłów, urządzeń wiszących i pomp ciepła

Vitotronic – optymalna regulacja

Obsługa Państwa systemu grzewczego za pomocą cyfrowego regulatora Vitotronic jest tak prosta jak telefonowanie.

Obsługa sterowana z menu

Sterowana z menu obsługa jest prosta i intuicyjna. Sprawiają to standardowe elementy obsługi, duży, podświetlony wyświetlacz graficzny z kilkunastoma komunikatami tekstowymi, kontrastowy czarno-biały obraz i funkcja pomocy kontekstowej.

Ułatwione oszczędzanie energii

Regulator Vitotronic przestawia się automatycznie na czas letni i zimowy a ponieważ jest sterowany pogodowo – reaguje na wahania temperatury zewnętrznej. Wszystkie komfortowe funkcje, np. programy oszczędzania i wakacyjny, mogą Państwo szybko i łatwo uruchomić jednym przyciskiem. Albo bezpośrednio na urządzeniu grzewczym albo z mieszkania za pomocą pilota z identycznym interfejsem użytkownika.



Sterowana z menu intuicyjna obsługa szybko i prosto doprowadzi Państwa do celu.

Komfortowa obsługa

Przejrzysty wyświetlacz graficzny

Wyświetlacz regulatora Vitotronic jest o 70 procent większy niż w porównywalnych urządzeniach i dzięki temu zapewnia maksymalną przejrzystość. Dzięki kontrastowemu, czarno-białemu obrazowi bardzo dobrze czytelne są komunikaty – również w ciemnych pomieszczeniach piwnicznych. Wyświetlacz umożliwia np. graficzną prezentację uzysku energii słonecznej.

Wskazówka

Proszę oszczędzać energię grzewczą i prąd wykorzystując programy oszczędzania i wakacyjny. W celu aktywacji odpowiedniej funkcji wystarczy nacisnąć guzik lub wpisać datę przyjazdu i odjazdu.

Więcej informacji znajdą Państwo na stronie www.viessmann.pl.



Regulator Vitotronic zapewnia prostą i ekonomiczną eksploatację Państwa instalacji grzewczej marki Viessmann.

Regulator z głową: Vitotronic

Zawsze właściwe nastawienie

Prawdziwy postęp oznacza dostosowywanie techniki do potrzeb człowieka. Dlatego dla regulatora Vitotronic stworzyliśmy całkowicie nową, skierowaną w przyszłość filozofię obsługi, która została dokładnie dopasowana do potrzeb użytkownika instalacji i firm instalatorskich.

Vitotronic 200/300

Wraz z rosnącymi wymaganiami dotyczącymi efektywnych, przyjaznych w obsłudze systemów grzewczych rośnie znaczenie regulatora. Wraz z Vitotronic 200/300 Viessmann oferuje uniwersalny program regulacji dla wszystkich małych i średnich kotłów oraz urządzeń ściennych i pomp ciepła.

Regulator Vitotronic obsługuje instalacje z solarnym wspomaganie ogrzewania, instalacje fotowoltaiczne i systemy wentylacji mieszkania.



Viessmann TeleControl – Wszystko pod kontrolą, również z oddali

Innowacyjne systemy do obsługi transmisji danych z instalacji grzewczych i obsługi połączeń ze wszystkimi powszechnie stosowanymi systemami komunikacyjnymi

Nowoczesne środki komunikacji są dziś dla nas oczywistością: smartfon i Internet otwierają przed nami różnorodne sposoby efektywnej transmisji danych – na przykład TeleControl. Dzięki temu rozwiązaniu za pomocą Vitocom i Vitodata można bardzo łatwo zdalnie obsługiwać i monitorować instalacje grzewcze. Niezależnie od tego, czy są one opalane olejem lub gazem czy też wykorzystują energie odnawialne.

Atrakcyjny cenowo Vitocom 100 pozwala na przykład włączać lub wyłączać instalację grzewczą z każdego miejsca na świecie. Funkcja zdalnego monitoringu zapewnia Państwu dodatkowe bezpieczeństwo – zwłaszcza w budynkach, które nie są stale zamieszkałe, na przykład w domkach letniskowych.



Vitotrol 300 RF – komfortowy pilot do regulacji Państwa instalacji grzewczej z dowolnego pomieszczenia

Komfortowy pilot radiowy: Vitotrol

Vitotrol 300 RF, obsługujący regulację Państwa systemu grzewczego jest zawsze w zasięgu ręki. Duży kolorowy wyświetlacz i przejrzyste pola funkcji sprawiają, iż obsługa jest wyjątkowo prosta. Vitotrol 200 RF jest pilotem, który można zamontować na ścianie. Na dużym wyświetlaczu prezentowane są przejrzyste aktualne dane o temperaturze pomieszczenia i temperaturze zewnętrznej oraz program pracy.



Vitocomfort 200 – bezprzewodowy system automatyki domowej

Home Automation

Vitocomfort 200 jest bezprzewodowym systemem automatyki domowej (Home Automation) służącym do sterowania licznymi funkcjami w domu. Od otwartego okna poprzez ekspres do kawy aż po ogrzewanie: wszystko można kontrolować i regulować. Bardzo prosto i indywidualnie, zgodnie z życzeniem mieszkańców. W końcowym efekcie uzyskujemy lepszą efektywność, komfort i bezpieczeństwo.



Do obsługi instalacji grzewczej można nabyć aplikację Vitotrol App. Komunikaty z kotła grzewczego przesyłane są mailem bezpośrednio do smartfona.

Maksymalny komfort obsługi z Vitotrol App i smartfonem

Vitotrol App i smartfon umożliwiają wygodną regulację instalacji grzewczych Viessmann poprzez Internet. Aplikacja Vitotrol App dostępna jest dla urządzeń końcowych z systemami operacyjnymi iOS lub Android. Odpowiednim interfejsem dla tego rozwiązania jest moduł komunikacyjny Vitocom 100 (typ LAN1). Vitotrol App steruje dystrybucją ciepła w instalacjach posiadających do trzech obiegów grzewczych oraz przygotowaniem ciepłej wody.

Wskazówka

Viessmann oferuje innowacyjne systemy komunikacyjne, które ułatwią Państwu obsługę ogrzewania i jednocześnie zaoszczędzą energię.



TopTechnika regulatory Vitotronic

Więcej informacji na temat jednolitego programu regulatorów Vitotronic dla kotłów małej i średniej mocy, kotłów wiszących i pomp ciepła znajdują Państwo w naszym prospekcie Vitotronic – regulatory z jednolitą koncepcją obsługi.



Kotły olejowe
do 116 MW ciepła lub
do 120 t/h pary



Kotły gazowe
do 116 MW ciepła lub
do 120 t/h pary



Instalacje solarne
i systemy fotowoltaiczne



Domy jednorodzinne



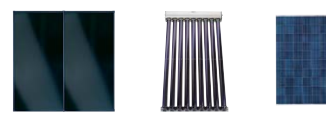
Domy wielorodzinne



Obiekty przemysłowe
i użytkowe



Lokalne sieci
ciepłownicze



Indywidualne rozwiązania w ramach efektywnych systemów grzewczych

Kompletna oferta firmy Viessmann oferuje indywidualne rozwiązania w ramach efektywnych systemów dla wszystkich obszarów zastosowań i wszystkich nośników energii.. Viessmann, jako wiodący w skali światowej producent, oferuje inteligentne, komfortowe i efektywne systemy ogrzewania, chłodzenia, klimatyzowania, wentylacji i decentralnego wytwarzania prądu. Produkty i systemy Viessmann cechują się najwyższą efektywnością i niezawodnością.

Kompletna oferta obejmuje najnowocześniejsze technologie i wytycza nowe standardy. Przez skoncentrowanie się na oszczędnym wykorzystywaniu energii przyczynia się do obniżki kosztów i poszanowania zasobów naturalnych i środowiska.

Wszystko z jednej ręki

Viessmann posiada odpowiednie kompletne systemy grzewcze dopasowane do różnorodnych potrzeb. Oferta obejmuje systemy grzewcze z kotłami wiszącymi lub stojącymi dla domów jednorodzinnych, dużych budynków, obiektów przemysłowych oraz wytwornice ciepła dla lokalnych sieci ciepłowniczych. W modernizowanych, czy też nowych instalacjach zaopatrujących w ciepło, parę, chłód czy prąd – Viessmann jest zawsze właściwym partnerem.

Bogaty program Grupy Viessmann toruje naszym Firmom Partnerskim drogę ku perfekcyjnym rozwiązaniom. A paletę naszych usług dopełnia nasza obszerna oferta serwisowa.

**Technika opalania drewnem,
kogeneracja i wytwarzanie
biogazu
do 50 MW**

**Pompy ciepła:
solanka, woda i powietrze

do 2 MW**

**Komponenty
systemowe**

**Technika
chłodnicza**



Kompletny program firmy Viessmann
– indywidualne rozwiązania w ramach
efektywnych systemów, dla wszystkich
nośników energii i wszystkich obszarów
zastosowań

**Oferta dla wszystkich surowców
energetycznych i zakresów mocy:**

- Kotły na olej lub gaz do 116 MW ciepła lub 120 t/h pary
- Instalacje solarne
- Systemy fotowoltaiczne
- Pompy ciepła do 2 MW
- Instalacje grzewcze opalane drewnem do 50 MW
- Systemy skojarzonego wytwarzania ciepła i energii elektrycznej do 30 MW_{el}
- Instalacje do wytwarzania biogazu od 18 kW_{el} do 20 MW_{gaz}
- Instalacje uzdatniania biogazu do 3000 m³/h
- Komponenty systemów grzewczych
- Technika chłodnicza

Konserwacja i serwis

Pierwsze uruchomienia urządzeń, przeglądy okresowe czy też rozwiązywanie problemów serwisowych - w Grupie Viessmann nasze Firmy Partnerskie mogą liczyć na kompetentne wsparcie. Pod telefonem, a także osobiście stoją dla nich do dyspozycji nasi pracownicy. Cenną pomoc stanowią także narzędzia online, dzięki którym można również otrzymać niezbędne części zamienne już następnego dnia.

Szkolenia

Akademia Viessmann oferuje wiedzę w różnych formach, poczynając od seminariów on-line, aż do szkoleń ściśle technicznych w Przedstawicielstwach. Dzięki temu nasze Firmy Partnerskie mogą zawsze dysponować najnowszą wiedzą.



Viessmann – climate of innovation

Viessmann jest jednym z wiodących na świecie producentów inteligentnych, komfortowych i efektywnych systemów ogrzewania, klimatyzacji i wentylacji, chłodzenia oraz lokalnego wytwarzania energii elektrycznej. Jako przedsiębiorstwo rodzinne, prowadzone już w trzeciej generacji przez właścicieli, Viessmann od dziesiątek lat dostarcza szczególnie efektywne i niskoemisyjne systemy grzewcze.

Silna marka stwarza zaufanie

Obok logo marki, międzynarodowym znakiem rozpoznawczym jest nasze główne motto – „climate of innovation”. Ma ono trzy wymiary: jest opowiedzeniem się za kulturą innowacji, obietnicą wysokich właściwości użytkowych produktu i równocześnie zobowiązaniem do ochrony klimatu.

Zrównoważone działanie

Przyjęcie odpowiedzialności oznacza dla firmy Viessmann wdrożenie w praktyce zrównoważonego działania, czyli doprowadzenie do takiego zharmonizowania ekologii, ekonomii i odpowiedzialności społecznej, by zaspokajać dzisiejsze potrzeby bez uszczerbku dla podstaw egzystencji przyszłych pokoleń.

Istotnymi dziedzinami działalności przedsiębiorstwa, zatrudniającego na całym świecie 10 600 pracowników, jest ochrona klimatu, poszanowanie środowiska naturalnego i efektywne wykorzystywanie zasobów naturalnych.

Przykład dobrej praktyki

Przez strategiczny projekt zrównoważonej gospodarki „Efektywność Plus” Viessmann pokazał na przykładzie zakładu macierzystego w Allendorf/Eder, że wytyczone do roku 2050 cele polityki energetycznej i klimatycznej można osiągnąć już dzisiaj, stosując dostępną na rynku technikę. Efekty mówią same za siebie:

- Rozszerzenie wykorzystania energii odnawialnych aż do 60% udziału.
- Zmniejszenie emisji CO₂ o 80%.

Długoterminowym celem jest pokrycie zapotrzebowania energii cieplnej w przedsiębiorstwie w całości z własnych źródeł odnawialnych.

Wskazówka

Program Wydłużonej Gwarancji – Twoje bezpieczeństwo!

Program Wydłużonej Gwarancji zapewnia bezpieczeństwo urządzeń przez okres dłuższy niż standardowy okres gwarancji. Firma Viessmann zapewnia obsługę serwisu fabrycznego i 24-godzinną pomoc techniczną.



Program Wydłużonej Gwarancji obejmuje urządzenia firmy Viessmann zakupione za pośrednictwem Autoryzowanych Firm Partnerskich. Lista autoryzowanych punktów sprzedaży dostępna jest na stronie www.viessmann.pl

Viessmann Werke GmbH & Co. KG

Dane o przedsiębiorstwie

- Rok założenia: 1917
- Liczba pracowników: 11 400
- Obroty grupy: 2,1 miliarda euro
- Udziały zagraniczne: 55%
- 27 zakładów w 11 krajach
- Spółki dystrybucyjne i przedstawicielstwa w 74 krajach
- 120 Przedstawicielstw Handlowych na całym świecie

Spektrum usług

- Urządzenia kondensacyjne na olej i gaz
- Systemy skojarzonego wytwarzania ciepła i energii elektrycznej
- Pompy ciepła
- Instalacje grzewcze opalane drewnem
- Instalacje biogazowe
- Systemy solarne
- Systemy fotowoltaiczne
- Osprzęt dodatkowy
- Chłodnictwo

VIESSMANN

climate of innovation

Viessmann sp. z o.o.
ul. Karkonoska 65
53-015 Wrocław
tel. 71/ 36 07 100
Infolinia: 801 0801 24
www.viessmann.pl



Zeskanuj kod i odwiedź
naszą stronę internetową

9448 187 PL 06/2015

Treści chronione prawem autorskim. Kopiowanie i rozpowszechnianie tylko za zgodą posiadacza praw autorskich. Zmiany zastrzeżone. Grafiki produktów przedstawionych w niniejszej ulotce są poglądowe i nie stanowią oferty w rozumieniu przepisów Kodeksu Cywilnego. Rzeczywiste produkty i barwy mogą różnić się od prezentowanych w prospekcie.

Twój Fachowy Doradca:



*kliknij tu by wyszukać on-line
najbliższego Partnera Handlowego
lub Salon Firmowy Viessmann*